



EquaScan eHCA^{RF} V2

Elektronischer Heizkostenverteiler mit Funkkommunikation

Der elektronische Heizkostenverteiler des EquaScan-Systems wurde von Itron gezielt entwickelt, um die vielfältigen Anforderungen von unabhängigen Messdienstfirmen zu erfüllen.

Die Geräte sind für eine einfache und schnelle Montage konzipiert. Die Heizkostenverteiler sind für die HKVo-konforme, komfortable zentrale Datenerfassung optimiert. Das EquaScan-System von Itron umfasst alle Komponenten zur sicheren und komfortablen Funkübertragung von Verbrauchswerten.

OMS-KOMPATIBEL

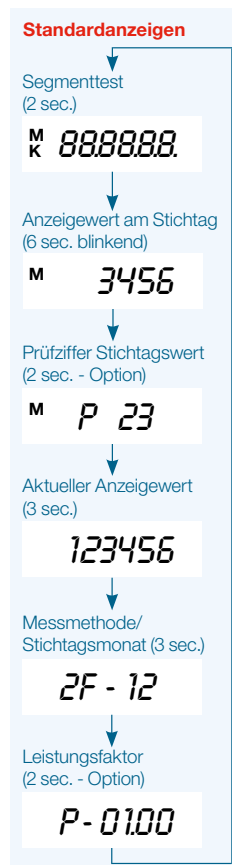
Die Bidirektionalität des EquaScan Funksystems liefert ein sehr umfangreiches Datenprotokoll und kann somit mehr Daten verarbeiten als üblich. Durch das standardisierte wM-Bus Protokoll sind Itron EquaScan Funkkomponenten jederzeit in bestehende Open Metering Systeme (OMS) und Smart-Meter Applikationen einbindbar.



LEISTUNGSMERKMALE

- » 2-Fühlergerät mit hoher Genauigkeit
- » Montageplatte kompatibel mit den meisten Schweißbolzenpositionen
- » Patentierte, schnelle und einfache Schnittstelle (induktiv)
- » Bidirektionale Funkkommunikation (WalkBy und FNet)
- » 18 Monatsdatensätze (Monatsmitte und Monatsende)
- » Fernfühler vor Ort nachrüstbar

Multifunktionsdisplay



Effizient

Mit der Einführung der neuen Generation des EquaScan Funksystems Gen2 konnte bei den Funkkomponenten V2 eine nochmalige Optimierung der bereits außergewöhnlich großen Reichweite erreicht werden. Das bedeutet eine weitere deutliche Steigerung der Wirtschaftlichkeit des stationären EquaScan Funksystems, da ggfs. weniger Router als in vergleichbaren Installationen benötigt werden.

Gebäude z.B. aus Ziegeln



Reichweite 50 m und bis zu 6 Etagen!

Die Verbrauchsdaten sind auf dem 6-stelligen Display gut ablesbar. Alle relevanten Informationen werden rollierend dargestellt.

- » Displaytest
- » Stichtagswert „M“
- » Aktueller Verbrauchswert
- » Gerätetyp / Stichtagsmonat

Bei produktskalierten Geräten werden die Anzeigenwerte durch zusätzliche Symbole gekennzeichnet.

Weitere umfangreiche Daten für Service und Analysen stehen über die induktive bzw. die Funkschnittstelle zur Verfügung.

KOMMUNIKATIONSSCHNITTSTELLE

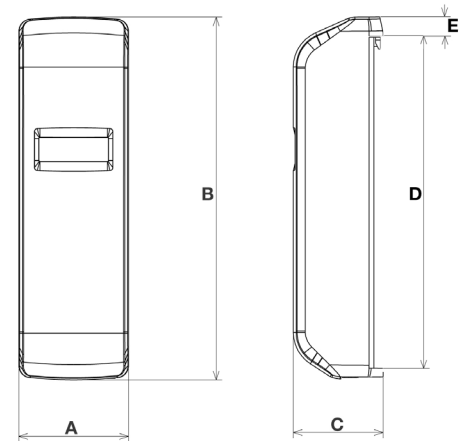
Die Kommunikationsschnittstellen (induktiv bzw. per Funk) ermöglichen eine schnelle und sichere Erfassung der Heizkostenverteilerdaten. Alle relevanten Parameter des EquaScan eHCA können über den induktiven Kopf programmiert werden, wie z.B. Produktskala und Bewertungsfaktoren, das Stichtagsdatum oder die jährliche Nullsetzung. Einzelne Parameter sind mittels MasterRF programmierbar. In Kombination mit der EquaScan-Software wird der Zugriff auf eine Vielzahl von Service- und Statusfunktionen in höchster Geschwindigkeit ermöglicht:

- » Passwortschutz
- » 2 Jahresstichtage
- » 18 Monatsendwerte
- » 18 Monatsmitenwerte
- » 18 monatliche Heizkörpertemperaturmittelwerte
- » Batterierestlaufzeit
- » Störungs- und Manipulationsmeldungen

Technische Daten

Charakteristik	
Bauartzulassung nach	EN 834 (HkVo) Zulassungs Nr. C 3.01 / 2012
Schutzklasse	IP43
Gerätetypen	Funk
Gerätevarianten	Kompakt- und Fernfühlversion
Spannungsversorgung	3 V Lithium Langzeitbatterie
Batterielebensdauer (typisch)	10 Jahre + 1 Jahr Reserve
Anzeige	Flüssigkristallanzeige (LC-Display)
Maximale Temperaturbelastung der metallischen Rückwand des Geräts	75 °C
Anzeigeumfang	6 Stellen (00 00 00 ... 99 99 99)
Leistungsdaten	
Messprinzip	2-Fühler
Skalierung	Einheits- oder Produktskala
Heizkörperleistung	4-16.000 Watt
Einsatzbereich für Heizanlagen (mittlere Auslegungstemp.)	2 Fühler: t_{\min} 35 °C - t_{\max} 105 °C (110°C mit Fernfühler)
Messbereich	-15 °C...+120 °C
Lagertemperatur	-25 °C ...+60 °C
Funkspezifikation	
Protokoll	Bidirektional EN 13757-3/-4 wireless M-BUS oder Unidirektional OMS V4
Betriebsart	C1, C2 Mode, OMS kompatibel
Frequenzband	Tx 868,95 MHz Rx 869,525 MHz
Transceiverkenngrößen	Transmitter: 10 dBm Receiver: -100 dBm
Sendezyklus	nach Stichtag 56 Tage jede Minute
Sendedauer	alle 5 Minuten (365 Tage pro Jahr Datenempfang) 6...10ms

Abmessungen



Maß	mm
A	37
B	122
C	30
D	111
E	7

Der Heizkostenverteiler kann jederzeit in den gewünschten Funkbetriebsmodus* mittels der induktiven Schnittstelle eingestellt werden. Der eHCA^{RF} unterstützt folgende Funkbetriebsmodi:

- EquaScan V2 Retrofit (Verwendung der Masterverschlüsselung und bidirektionaler Funkbetrieb, OMS-kompatibel);
- EquaScan V2 (Verwendung der Einzelverschlüsselung und bidirektionaler Funkbetrieb, OMS-kompatibel);
- OMS (Verwendung der Einzelverschlüsselung und unidirektionaler Funkbetrieb, für reine Smart Meter Gateway Anwendungen)

*Die Funkkomponenten werden im EquaScan V2 Retrofit Modus ausgeliefert. In diesem Modus ist die volle Rückwärtskompatibilität zu bereits im Einsatz befindlichen EquaScan Systemkomponenten (V1) gegeben. Die Geräte funken im C2 Mode, der auch das umfangreiche C1 Funkprotokoll beinhaltet, womit alle relevanten Daten, die unter OMS Spezifikationen gefordert sind, mitgeliefert werden.



Join us in creating a more **resourceful world**.
To learn more visit itron.com/de

Auch wenn Itron ständig bemüht ist, den Inhalt des Marketingmaterials so aktuell und zutreffend wie möglich zu gestalten, übernimmt Itron keine Verantwortung für die Richtigkeit, Vollständigkeit oder Eignung dieses Materials und schließt ausdrücklich jede Haftung für Fehler und Auslassungen aus. Bezüglich dieses Marketingmaterials wird weder explizit noch implizit oder statutarisch irgendeine Gewähr übernommen, einschließlich, aber nicht beschränkt auf keinerlei Garantien zur Nichtverletzung von Rechten und Ansprüchen Dritter, zur Gebrauchstauglichkeit und Eignung für einen bestimmten Zweck. © Copyright 2022 Itron. All rights reserved. Technischer Stand: 03/2023 - HE-0050.0-DE-03.23 - P0407

ALLMESS GMBH

Am Voßberg 11
23758 Oldenburg i.H.
Deutschland

Tel: +49 (0)43 61/62 5-0
Fax: +49 (0)43 61/62 5-250